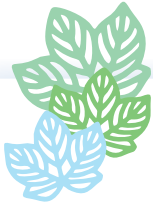


saluda



**APRENDE, CONOCE Y DIVIERTETE
CUIDANDO NUESTRO MEDIO AMBIENTE**



DEL 5 AL 12 DE JUNIO

**LA SALUD DE NUESTRO PLANETA Y NUESTRA SALUD,
MÁS UNIDAS QUE NUNCA**

'Getafe por el Medio Ambiente' regresa por tercer año consecutivo, con el deseo de celebrar juntos el Día Mundial del Medio Ambiente, y con la esperanza de impregnar durante una semana nuestras vidas de aprendizajes y reflexiones sobre la importancia de cuidar nuestro entorno.

Este año nos reinventamos para seguir cuidándonos. Os proponemos una serie de actividades en las que podemos participar desde nuestras casas y que esperamos nos motiven y nos ayuden a comprender mejor la valiosa tarea de seguir protegiendo la salud de nuestro planeta, que es la salud de TODOS Y TODAS.

Del 5 al 12 de junio publicaremos cada día en el Facebook de Educación de Getafe, piezas informativas y te propondremos acciones participativas sobre diferentes aspectos medioambientales. Anímate y participa en las acciones que más te gusten. Solo tienes que enviar tus fotos, vídeos, textos o ilustraciones al correo

educacion@ayto-getafe.org

Los trabajos que nos envíes aparecerán publicados en el Facebook de Educación.

RESPIRAMOS CALIDAD

CALENDARIO

7 ENERGÍA ASEQUIBLE
Y NO CONTAMINANTE



5 de junio

Estado de alarma. Confinamiento. ¿Qué nos supone? Seguro que somos conscientes de las restricciones de movimientos, cierre de actividades, precariedad laboral, pero... y la naturaleza, ¿cómo evoluciona?

En Getafe respiramos calidad. Se han reducido considerablemente la concentración de contaminantes en el aire. Conocerás recursos para **consultar los niveles de contaminación y saber más sobre la calidad del aire.**

¿QUÉ SON LOS FAMOSOS ODS?

OBJETIVOS
DE DESARROLLO SOSTENIBLE



6 de junio

Los 17 'Objetivos de Desarrollo Sostenible Agenda 2030', persiguen la igualdad entre las personas, proteger el planeta y asegurar la prosperidad.

Un nuevo contrato social global que NO DEJE A NADIE ATRÁS. ¿Los conoces? Pondremos a vuestra disposición recursos para comprender este reto de futuro.

AGENDA
2030

GETAFE REDUCE, REUTILIZA Y RECICLA

7 de junio

Los plásticos no tienen un buen final si no se depositan en su lugar. ¿Sabes lo importante que es depositar el plástico en su contenedor y que no lo abandones nunca en la calle o en la naturaleza?

Podrás ver un video con una hermosa historia que invita a la reflexión.



¿CÓMO LLEVO LA MASCARILLA?

8 de junio

La mascarilla aún hay que llevarla por algún tiempo y tendremos que acostumbrarnos para el futuro. ¿Sabes bien cómo usarla? ¿Dónde dejarla? Te lo mostramos.

UN PLANETA = PARA TOD@S

9 de junio

Un planeta para *tod@s* porque *tod@s* vivimos en él. ¡Hemos encontrado un lugar que ha alcanzado la igualdad de género! El Planeta Equiterra, una idea para visualizar adonde queremos llegar. Ven a conocerlo.





RESPIRA, ESCUCHA, SIENTE

- **Cuenta tus sensaciones.** Cuando por situaciones adversas como las que estamos viviendo cambiamos nuestros hábitos... la naturaleza nos lo agradece, nos repone aquello que la hemos arrebatado: aire menos contaminado, sonidos cálidos, naturales... Mándanos tus reflexiones.
- **¿Qué sentimos?** calles vacías, reducción de la movilidad... ¿no huele distinto?... ¿los sonidos han cambiado?... ¿cómo nos sentimos?... ¿qué percibimos? Comparte estas emociones y envíanos los textos que quieras.

OBJETIVO CÓMIC

4 EDUCACIÓN DE CALIDAD



Elabora de un cómic relacionado con el 'Objetivo de Desarrollo Sostenible' (ODS) que te interese más. El cómic puede contener una, dos o más viñetas y hacerse en formato imagen o vídeo (para conocer un poco más los ODS consulta el Facebook de educación Getafe a partir del 6 de junio).

LA NATURALEZA DICE SÍ EN GETAFE

Envía vídeos o fotos en los que se refleje cómo cambia una ciudad cuando los seres humanos no se apoderan de ella. Fotos o vídeos de jardines, calles, parques que se han transformado sin la presencia humana. También pueden estar relacionados con la pureza del aire y la ausencia de tanto ruido ambiental, por ejemplo, por las noches.

3 SALUD Y BIENESTAR



¿CÓMO LLEVO LA MASCARILLA?

Hay que usar mascarilla todavía por un tiempo. Envíanos un video mostrando cómo se ha de poner y quitar bien la mascarilla, o fotos en las que aparezcas tú u otras personas con mascarilla. ¡Es el símbolo de un tiempo!

EMOCIONES CONFINADAS

5 IGUALDAD DE GÉNERO



“A ratos estoy bien, a ratos fatal”. ¿Te resulta familiar? Gestionar nuestras emociones estos días no está siendo tarea sencilla, y menos si hay niños y niñas en casa, o personas enfermas a los que crees que debes evitar cualquier malestar extra. Si tú también te has subido a la montaña rusa confinada de las emociones dame la mano, el viaje de hoy lo hacemos *junt@s*.

Envía vídeos, imágenes, algo de música... que muestre cómo vivimos emocionalmente una situación de confinamiento. ¿Qué emociones surgen? ¿Qué sentimos al estar en soledad, en mala compañía o con enfermos? ¿Y el futuro? ¿Tengo miedo, incertidumbre? ¿Tengo esperanza de buenos cambios?.

11 CIUDADES Y COMUNIDADES SOSTENIBLES



GETAFE REUTILIZA. ¿Y TÚ?, ¿TE ATREVES?

Te enseñamos a fabricar un aplaudidor el día 7 de junio. Fabrica un aplaudidor súper original y úsalo cuando aplaudes a las 20:00 a las personas que nos cuidan y cuando puedas salir, llévatelo a un concierto, a una fiesta... Envíanos un pequeño video o una foto de tu aplaudidor y todas tus impresiones.

GETAFE RECICLA Y REUTILIZA CON MUCHA CREATIVIDAD

¡Busca las cosas, envases y frascos que no te sirven y a diseñar! ¡Verás que objetos más chulos puedes fabricar! Si lo puedes imaginar seguro, segurísimo que lo puedes crear. Envíanos fotos o imágenes de tus creaciones.

GETAFE REDUCE, REUTILIZA Y RECICLA

¿Sabías lo importante que es depositar el plástico en su contenedor y que no lo abandonemos nunca en la calle o en la naturaleza? Imagina, recuerda y cuéntanos tu historia reciclando.

RECUERDA, TODO AL CORREO
educacion@ayto.getafe.org

ORGANIZA



COLABORAN

